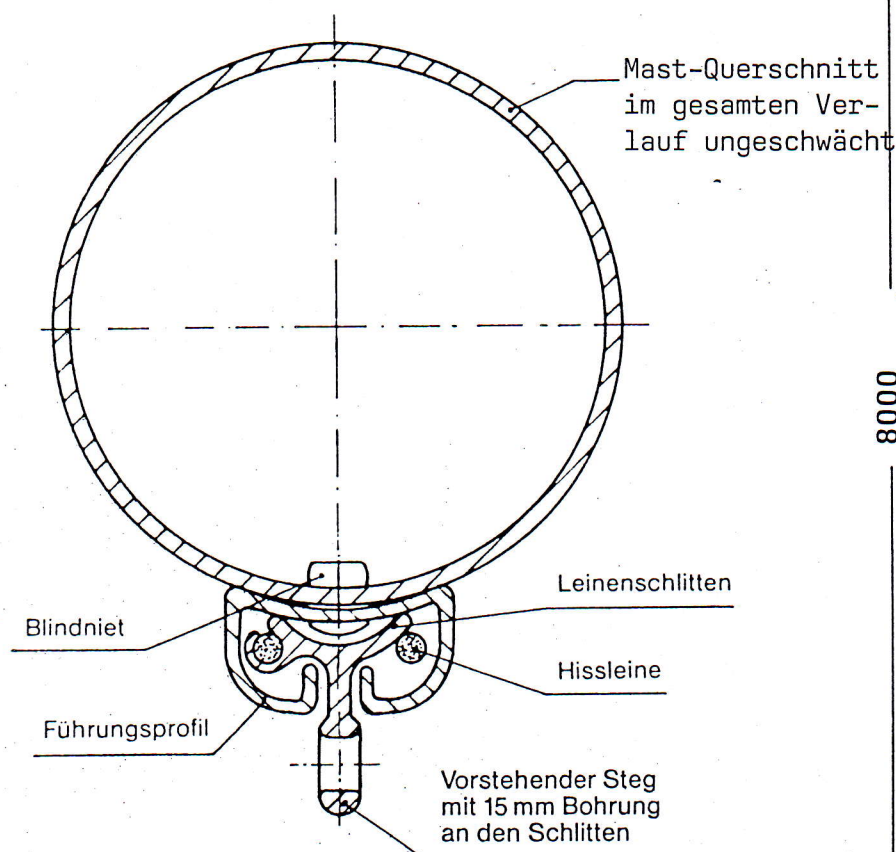
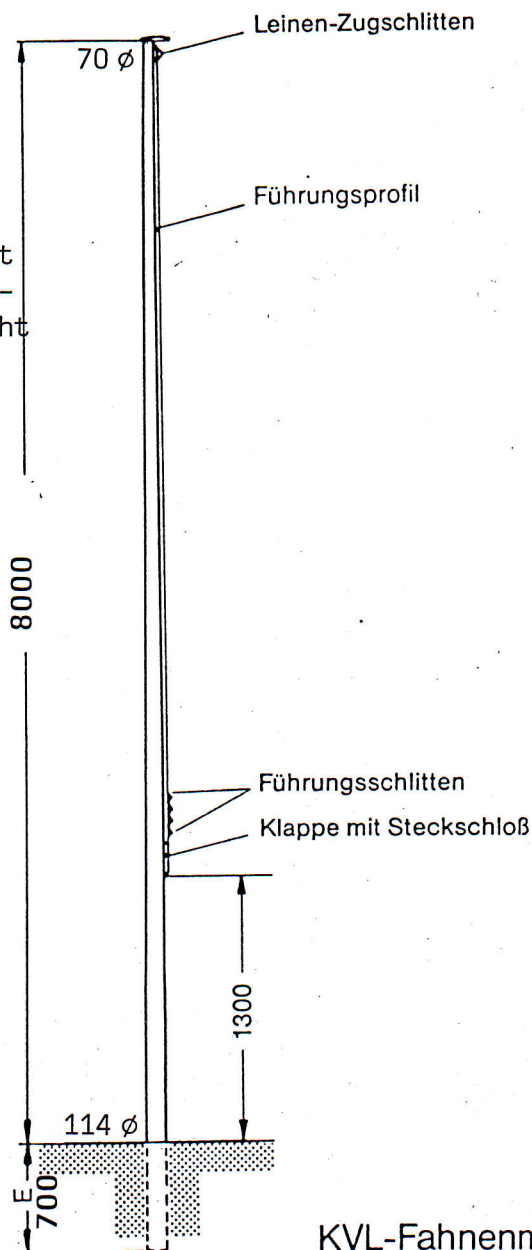


Schnitt durch den KVL-Fahnenmast,
konische Mastform; geschliffen und eloxiert.
Material: Al Mg Si 05 - F 22



Die Dynamik der frei flatternden Fahne bleibt in vollem Umfang erhalten; ein »Abwehen« vom Mast ist dennoch ausgeschlossen. Dieses Zusammengehen von Ästhetik und Zweckmäßigkeit bewirkt auf höchst eindrucksvolle Weise unser KVL-System. Außerdem entfällt das unschöne Verheddern der Fahnentücher.



KVL-Fahnenmaste
- KVL 80 -

Zubehör

FB-»Paßform«-Bodenhülsen, Marke »fm-bodenfit« fmb 1
(Gebrauchsmuster 8236033) aus Aluminium – die
Präzisions-Hülsen, die es sprichwörtlich in sich haben!

- pulverbeschichtet
- ebenerdig einbaubar
- leicht
- kein Verkeilen oder Einsanden der Maste erforderlich
- mit integrierter Verdrehungsschutzvorrichtung für den Mast (unsichtbar) und
- NEU, zusätzlich mit diebstahlsicherer Verankerung des Mastens
- Abdeckring zwischen Hülsenrand und Mastaustritt (keine Schmutzablagerungen).



Fundamentpläne erhalten Sie bei Lieferung, bzw. Auftragsbestätigung.

Frank Bräuer Stahlmaste
GmbH & Co. KG
ALU - FAHNENMASTE