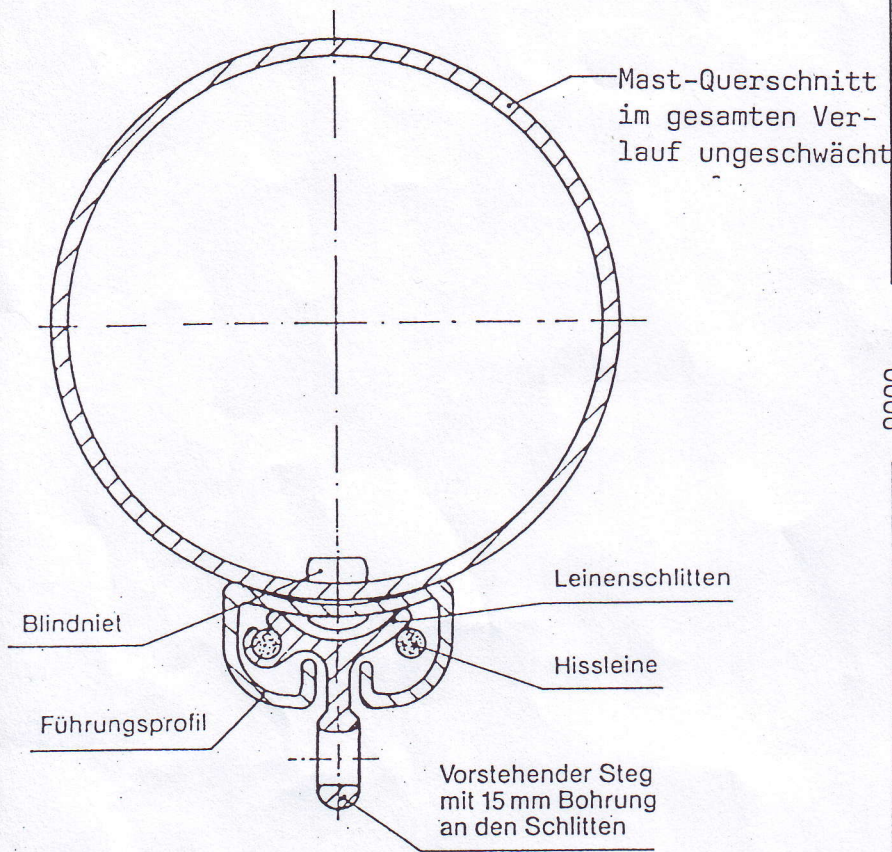
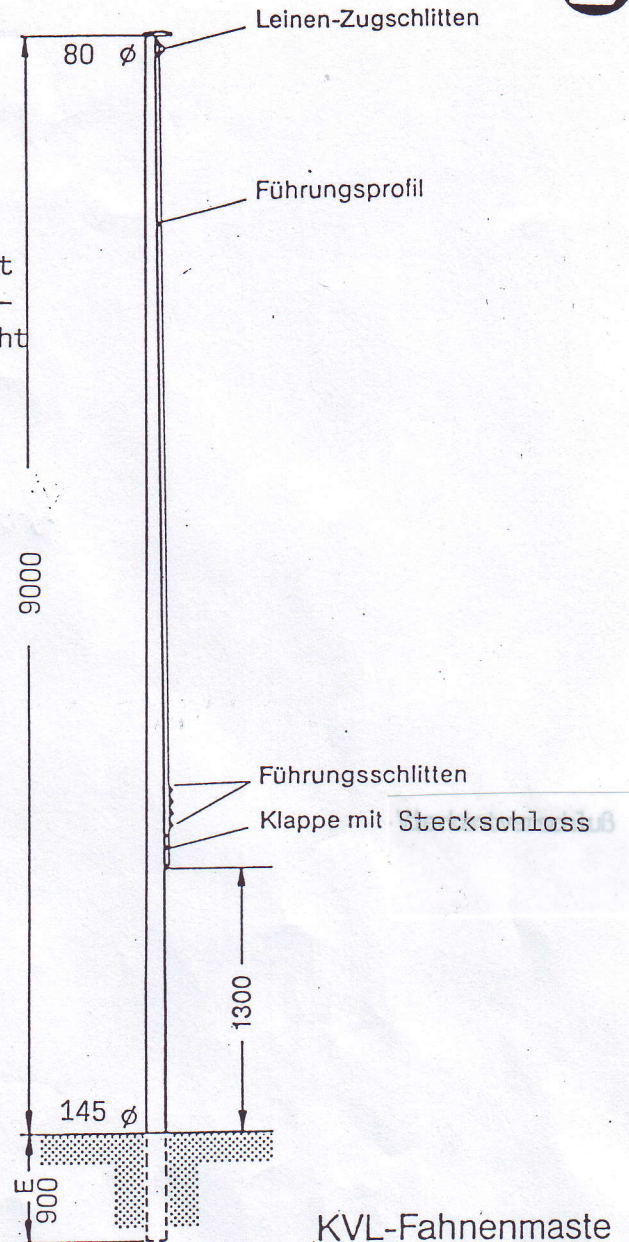


Schnitt durch den KVL-Fahnenmast,
konische Mastform; geschliffen und eloxiert.
Material: Al Mg Si 05 - F 22



Die Dynamik der frei flatternden Fahne bleibt in vollem Umfang erhalten; ein »Abwehen« vom Mast ist dennoch ausgeschlossen. Dieses Zusammengehen von Ästhetik und Zweckmäßigkeit bewirkt auf höchst eindrucksvolle Weise unser KVL-System. Außerdem entfällt das unschöne Verheddern der Fahnentücher.



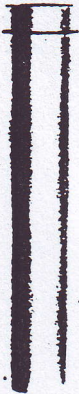
KVL-Fahnenmaste

- KVL 90 -

Zubehör

FB-»Paßform«-Bodenhülsen, Marke »fm-bodenfit« **fmb 3**
(Gebrauchsmuster 8236033) aus Aluminium – die
Präzisions-Hülsen, die es sprichwörtlich in sich haben!

- pulver-
beschichtet
- ebenerdig einbaubar
- leicht
- kein Verkeilen oder
Einsanden der
Maste erforderlich
- mit integrierter
Verdrehungsschutz-
vorrichtung für den
Mast (unsichtbar) und
- **NEU**, zusätzlich mit
diebstahlsicherer
Verankerung des
Mastes
- Abdeckring
zwischen Hülsen-
rand und Mastaustritt
(keine Schmutz-
ablagerungen).



Fundamentpläne erhalten Sie
bei Lieferung, bzw. Auftrags-
bestätigung.

Frank Bräuer Stahlmaste
GmbH & Co. KG
ALU - FAHNENMASTE